



KOMMEN.

INFORMIEREN.

EINSTEIGEN.

KENNENLERTAG

Wann?

Samstag, 30.05.2026 von 10:00 bis 14:00 Uhr

Wo?

EMH metering GmbH & Co. KG
Neu-Galliner Weg 1, 19258 Gallin



Das haben wir für Sie geplant:

BEWERBUNGSGESPRÄCHE

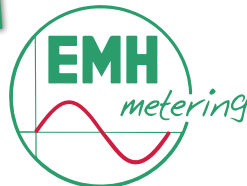
UNTERNEHMENSVORSTELLUNG

PRODUKTIONS RundGÄNGE

UM 11 UND 13 UHR

GRILLSTAND

KINDERBETREUUNG



BEREIT FÜR DEN SPRUNG ZUM NEUEN JOB?

Wir suchen ab sofort:

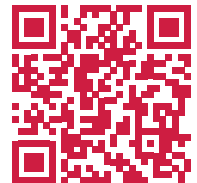
- Mitarbeiter (m/w/d) – Produktzulassung und Konformität
- Automatisierungstechniker (m/w/d)
- Betriebstechniker (m/w/d)
- Maschinen- und Anlagenführer (m/w/d) in der SMD-Fertigung
- SMD-Helfer (m/w/d)
- Mitarbeiter Materialversorgung (m/w/d)
- Mitarbeiter (m/w/d) in der Verpackung
- Produktionsmitarbeiter (m/w/d)
- ERP-Systembetreuer Konfiguration (m/w/d)
- Fachkraft für Lagerlogistik (m/w/d)
- Mitarbeiter im Lager (m/w/d)
- Supply Chain Manager (m/w/d)
- Produktmanager (m/w/d)
- Projektmanager (m/w/d)

Auszubildende (m/w/d) in folgenden Fachrichtungen

- Industriekaufleute
- Kaufleute im Groß- und Außenhandelsmanagement
- Fachkraft für Lagerlogistik
- Fachinformatiker für Systemintegration
- Maschinen- und Anlagenführer
Schwerpunkt: Metall- und Kunststofftechnik

EMH metering zählt zu den weltweit führenden Technologieunternehmen für digitale Systeme für die Erfassung, Übertragung, Speicherung und Verteilung von Energie-Messdaten.

Link zu unseren offenen Stellen



EMH metering GmbH & Co. KG
Neu-Galliner Weg 1, 19258 Gallin
Tel: 038851-326 0
personalbuero@emh-metering.com
www.emh-metering.com

