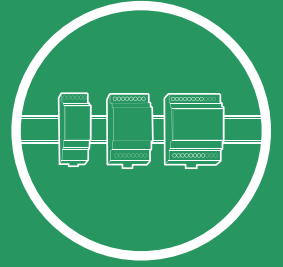
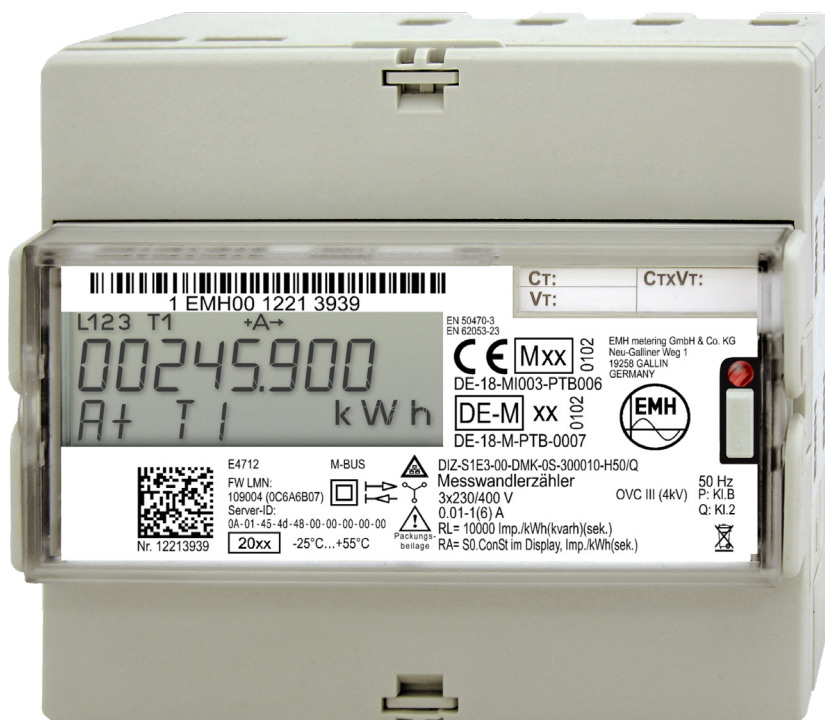


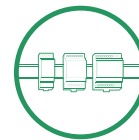
DIZ-H



DIGITALER INDUSTRIEZÄHLER

- ANBINDUNG AN EIN SMGW DURCH VOLLINTEGRIERTE LMN-SCHNITTSTELLE
- KOMMUNIKATION ÜBER RS485 M-BUS
- KOMPAKTE BAUFORM (6TE)
- MODERNE MESSEINRICHTUNG
- OPTIONAL: EICHRECHTSKONFORMER ZÄHLERSTANDSGANG





DIZ-H		Messwandlerzähler	Direktmessender Zähler
Spannung	4-Leiter Zähler 3-Leiter Zähler 2-Leiter Zähler	3 × 58/100 V, 3 × 230/400 V, 3 × 290/500 V 3 × 100 V, 3 × 230 V, 3 × 400 V 230 V	3 × 230/400 V 3 × 230 V, 3 × 400 V 230 V
Strom		0,01–1(6) A	0,25–5(80) A
Anlaufstrom		2 mA	ab 20 mA
Gebrauchskategorie	UC (Utilization Category)	–	UC2 (gemäß EN 62052-31)
Frequenz		50 Hz	
Klassengenauigkeit	Wirkenergie Blindenergie	Cl. B gemäß EN 50470-3 Cl. 2 gemäß EN IEC 62053-23	Cl. B oder Cl. A gemäß EN 50470-3 Cl. 2 oder Cl. 3 gemäß EN IEC 62053-23
Messarten	Wirkenergie Blindenergie	+A, –A +R, –R, R1, R2, R3, R4	
Zählerstandgang- speicherung	Anzahl Kanäle Speichertiefe Registrierperiode Aufzeichnungsart	max. 4 40 000 Einträge 15 min Energiezählwerksstände (zur Verrechnung zugelassen) Zählerstandgangspeicherung nur im Transparentmodus verfügbar	
Echtzeituhr	Ganggenauigkeit Synchronisation Gangreserve Goldcap	innerhalb ±5 ppm (bei 23 °C) über Datenschnittstelle 7 Tage (168 h bei 23 °C)	
Datenerhalt		spannungslos im FLASH-ROM, mind. 20 Jahre bei üblicher Nutzung	
Anzeige	LC-Display Zifferngröße	8 Stellen 3,4 × 6,8 mm	
Bedienung	Mechanische Taste	für Anzeigenaufwurf und Konfiguration	
Datenschnittstelle	LMN RS485	RS485, bidirektional – Pull-Betrieb, SML/COSEM, 921,6 kBit/s, sichere Kommunikation TLS gemäß BSI TR 03116-3; nach DIN EN 13757-2, -3 (9600 Baud); Protokoll: M-Bus	
Steuereingang	Anzahl Systemspannung	max. 1, zur externen Tarifumschaltung 58...230 V AC	
Ausgänge (optional)	Anzahl Opto-MOSFET	max. 2 max. 250 V AC/DC, max. 100 mA, für Impulsweitergabe (erfüllt 50-Spezifikation)	
Impulswertigkeiten	LED Ausgang Primär	10 000...100 000 Imp./kWh (typabhängig) 1...1 000 Imp./kWh (typabhängig, Impulslänge 100 oder 500 ms)	1 000...2 000 Imp./kWh (typabhängig) –
	Sekundär	100...100 000 Imp./kWh (typabhängig, Impulslänge 30, 50 oder 100 ms)	1...1 000 Imp./kWh (typabhängig, Impulslänge 30, 50, 100 oder 500 ms)
	Konfigurationsfähigkeit	fest parametrierbar oder über Taste einstellbar (zur Verrechnung verriegelbar)	
Energieversorgung	Schaltnetzteil	3-phasig aus Messspannung	
Eigenbedarf pro Phase	Spannungspfad Strompfad	< 2,0 VA/1,0 W < 0,5 VA	< 2,0 VA/1,0 W < 2,5 VA
Sicherheitseigenschaften	Überspannungskategorie OVC (Overvoltage Category) Bemessungsstoßspannung	OVC III (gemäß EN 62052-31) 4 kV (gemäß EN 62052-31)	
EMV-Eigenschaften	Isolationsfestigkeit Stoßspannung Festigkeit gegen HF-Felder	Isolation: 4 kV AC, 50 Hz, 1 min EMV: 4 kV, Impuls 1,2/50 µs, 2 Ω ISO: 6 kV, Impuls 1,2/50 µs, 500 Ω 10 V/m (unter Last)	
Temperaturbereich	Festgelegter Betriebsbereich Grenzbereich für den Betrieb, Lagerung und Transport	–25 °C...+55 °C –40 °C...+70 °C	
Luftfeuchtigkeit		max. 95 %, nicht kondensierend, EN IEC 62052-11 und EN 60068-2-30	
Umgebungs- bedingungen	Mechanisch Elektromagnetisch Vorgesehener Einsatzort	M1 gemäß Messgeräte-richtlinie (2014/32/EU) E2 gemäß Messgeräte-richtlinie (2014/32/EU) Innenraum gemäß EN IEC 62052-11	
Gehäuse	Abmessungen Schutzklasse Schutzart Gehäuse und Klemmenblock Gehäusematerial farbig / transparent Brandeigenschaften	6 TE = 107,5 × 89,5 × 64,0 (B × H × T) mm II Gehäuse: IP30 / Klemmenblock: IP30 (mit Klemmenabdeckung) Polycarbonat glasfaserverstärkt, halogenfrei, recycelbar / Polycarbonat, halogenfrei, recycelbar gemäß EN 62052-31	
Gewicht		ca. 450 g	
Anschlussquerschnitte	Strom-/Neutralleiterklemmen Spannungs-/Zusatzklemmen	max. 4,0 mm ² (max. 2,5 mm ² gemäß EN 60999-1) max. 2,5 mm ²	max. 25,0 mm ² (max. 16,0 mm ² gemäß EN 60999-1) max. 2,5 mm ²
Weitere Ausstattungs- merkmale	Momentanwerterfassung Installationskontrolle Pufferbatterie (optional)	Leistungen, Spannungen, Ströme, Neutralleiterstrom, Frequenz über Momentanwerte (Servicedaten) möglich integrierte Batterie zur Ablesung der Anzeige bei Spannungslosigkeit	

Technische Änderungen vorbehalten!

