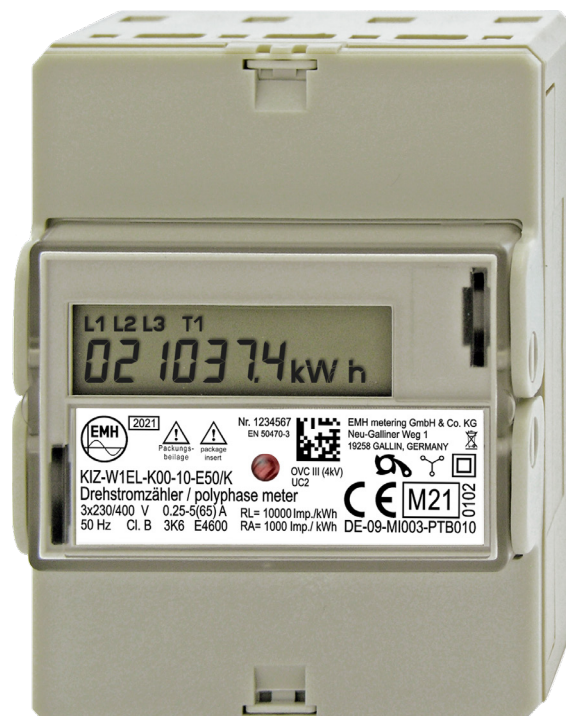


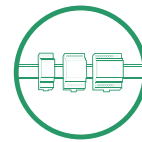
KIZ



KOMPAKTER INDUSTRIEZÄHLER

- FÜR INDUSTRIEANWENDUNGEN UND VERRECHNUNGSZWECKE
- M-BUS SCHNITTSTELLE
- IMPULSGEBER S0
- BIS ZU 2 TARIFE
- ERFASSUNG VON MOMENTANWERTEN
- KOMPAKTE BAUFORM (4 TE)





KIZ		Kompakter Industriezähler
Spannung	4-Leiter-Zähler 2-Leiter-Zähler	3 x 230/400 V 230 V
Strom		0,25 – 5 (65) A oder 0,5 – 10 (65) A
Anlaufstrom		20 mA
Gebrauchskategorie	UC (Utilization Category)	UC2 (gemäß EN 62052-31)
Frequenz		50 Hz
Klassengenauigkeit	Wirkenergie	Cl. B gemäß EN 50470-1, -3
Messarten	Wirkenergie	+A (mit Rücklaufsperr)
Impulswertigkeiten	LED Ausgang	10 000 Imp./kWh 100 Imp./kWh (Impulslänge 100 ms) oder 1 000 Imp./kWh (Impulslänge 30 ms)
Energiezählwerke	Anzahl	max. 2 Tarifregister (T1 / T2)
Steuereingänge zur Tarifschaltung (optional)	Anzahl Systemspannung	max. 1 230 V AC
Datenerhalt		spannungslos im EEPROM, mind. 20 Jahre
Anzeige	Ausführung Anzahl der Stellen Stelligkeit Zifferngröße im Wertebereich	LCD 7 6,1 ca. 5,8 x 3,5 (H x B) mm
Datenschnittstelle (optional)	M-Bus	nach DIN EN 13757-2, -3 (300...9600 Baud)
Ausgang (optional)	Anzahl SO-Ausgang Impulslänge	1 max. 27 V DC, 27 mA (passiv) 100 ms
Energieversorgung	Schaltnetzteil	3-phasig aus Messspannung
Eigenbedarf pro Phase	Spannungspfad Strompfad	< 0,55 VA / < 0,4 W < 0,01 VA
Sicherheitseigenschaften	Überspannungskategorie OVC (Over Voltage Category) Bemessungsstoßspannung	OVC III (gemäß EN 62052-31) 4 kV (gemäß EN 62052-31)
EMV-Eigenschaften	Isolationsfestigkeit Stoßspannung Festigkeit gegen HF-Felder	Isolation: 4 kV AC, 50 Hz, 1 min EMV: 4 kV, Impuls 1,2/50 µs, 2 Ω ISO: 6 kV, Impuls 1,2/50 µs, 500 Ω 10 V/m (unter Last)
Temperaturbereich	Festgelegter Betriebsbereich Grenzbereich für den Betrieb, Lagerung und Transport	-25 °C...+55 °C -40 °C...+70 °C
Luftfeuchtigkeit		max. 95 %, nicht kondensierend, gemäß EN 62052-11, EN 50470-1 und EN 60068-2-30
Umgebungsbedingungen	Mechanisch Elektromagnetisch Vorgesehener Einsatzort	M1 gemäß Messgeräte-richtlinie (2014/32/EU) E2 gemäß Messgeräte-richtlinie (2014/32/EU) Innenraum gemäß EN 50470-1
Gehäuse	Abmessungen Schutzklasse Schutzart Gehäuse, Anschlüsse Gehäusematerial Brandeigenschaften	4 TE = 72 x 90 x 61 (B x H x T) mm II IP 20 Polycarbonat glasfaserverstärkt, halogenfrei, recycelbar gemäß EN 62052-31
Gewicht		ca. 350 g
Anschlussquerschnitte	Strom- / Neutralleiterklemmen Spannungs- / Zusatzklemmen	max. 16 mm ² max. 2,5 mm ²
Weitere Ausstattungsmerkmale	Momentanwerterfassung	Leistung, Spannung, Strom

Technische Änderungen vorbehalten!

