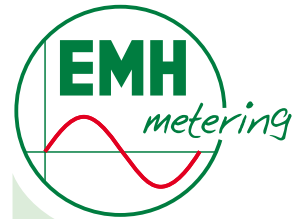
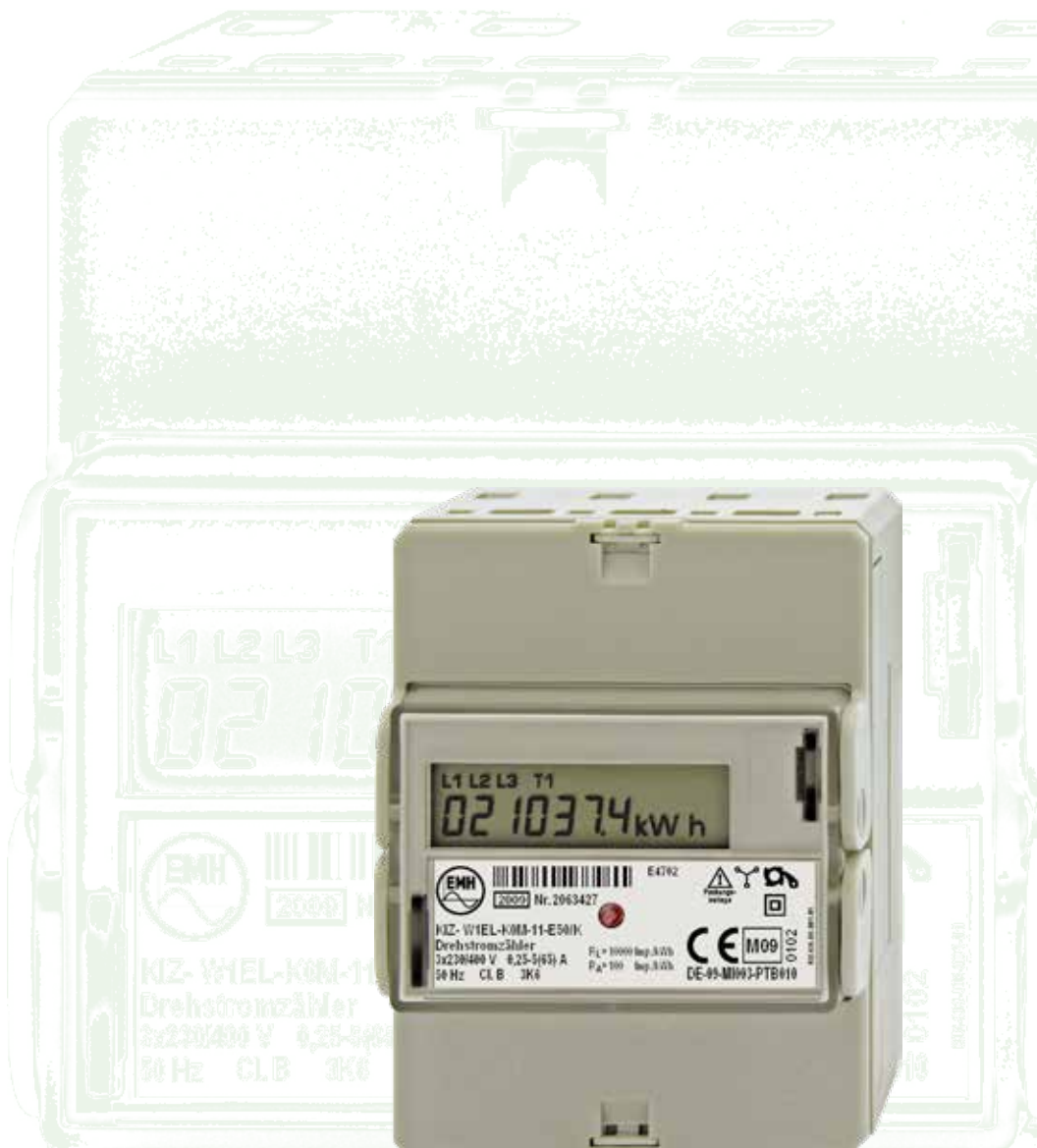


KIZ



- ✓ für Industrieanwendungen und Verrechnungszwecke
- ✓ kompakte Bauform, nur 4 TE
- ✓ DIN-Schienen Montage nach IEC 60715
- ✓ bis zu 2 Tarife
- ✓ Busfähig: M-Bus-Schnittstelle
- ✓ Impulsgeber S0
- ✓ 7-stellige LC-Anzeige
- ✓ Erfassung von Momentanwerten
- ✓ mit **EG-Baumusterprüfbescheinigung** nach Richtlinie 2004/22/EG (MID = **M**easuring **I**nstrument **D**irective)



EMH metering
GmbH & Co. KG

Neu-Galliner Weg 1
19258 Gallin
GERMANY

Tel. +49 38851 326-0
Fax +49 38851 326-1129

E-Mail info@emh-metering.com
Web www.emh-metering.com



Stand: 17.06.2020
KIZ-DAB-D-1.51

Kompakter Industriezähler - KIZ

Spannung	4-Leiter-Zähler 2-Leiter-Zähler	3 x 230/400 V 230 V
Strom		0,25 - 5(65) A oder 0,5 - 10(65) A
Anlaufstrom		20 mA
Frequenz		50 Hz
Klassengenauigkeit	Wirkenergie	Cl. B gemäß EN 50470-1, -3
Messarten	Wirkenergie	+A (mit Rücklaufsperr)
Impulswertigkeiten	LED Ausgang	10 000 Imp./kWh 100 Imp./kWh
Energiezählwerke	Anzahl	max. 2 Tarifregister (T1 / T2)
Steuereingänge zur Tarifumschaltung (optional)	Anzahl Systemspannung	max. 1 230 V AC
Datenerhalt		spannungslos im EEPROM, mind. 20 Jahre
Anzeige	Ausführung Anzahl der Stellen Stelligkeit Zifferngröße im Wertebereich	LCD 7 6,1 ca. 5,8 x 3,5 (H x B) mm
Datenschnittstelle (optional)	M-Bus	nach DIN EN 13757-2, -3 (300...9600 Baud)
Ausgang (optional)	Anzahl S0-Ausgang Impulslänge	1 max. 27 V DC, 27 mA (passiv) 100 ms
Energieversorgung	Schaltnetzteil	3-phasig aus Messspannung
Eigenbedarf pro Phase	Spannungspfad Strompfad	< 0,55 VA / < 0,4 W < 0,01 VA
EMV-Eigenschaften	Isolationsfestigkeit Stoßspannung Festigkeit gegen HF-Felder	Isolation: 4 kV AC, 50 Hz, 1 min EMV: 4 kV, Impuls 1,2/50 µs, 2 Ω, ISO: 6 kV, Impuls 1,2/50 µs, 500 Ω 10 V/m (unter Last)
Temperaturbereich	festgelegter Betriebsbereich Grenzbereich für den Betrieb, Lagerung und Transport	-25 °C...+55 °C -40 °C...+70 °C
Luftfeuchtigkeit		max. 95 %, nicht kondensierend, gemäß IEC 62052-11, EN 50470-1 und IEC 60068-2-30
Gehäuse	Abmessungen Schutzklasse Schutzart Gehäuse, Anschlüsse Gehäusematerial Brandeigenschaften	4 TE = 72 x 90 x 61 (B x H x T) mm II IP 20 Polycarbonat glasfaserverstärkt, halogenfrei, recycelbar gemäß IEC 62052-11
Umgebungsbedingungen	mechanische elektromagnetische vorgesehener Einsatzort	M1 gemäß Messgeräte-richtlinie E2 gemäß Messgeräte-richtlinie Innenraum gemäß EN 50470-1
Gewicht		ca. 350 g
Anschlussquerschnitte	Strom- / Neutralleiterklemmen Spannungs- / Zusatzklemmen	max. 16 mm ² max. 2,5 mm ²
Weitere Ausstattungsmerkmale	Momentanwerterfassung	Leistung, Spannung, Strom

Technische Änderungen vorbehalten!

