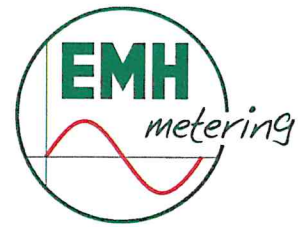


EU-Konformitätserklärung

EU Declaration of Conformity



Der Hersteller
The manufacturer

EMH metering GmbH & Co. KG
Neu-Galliner Weg 1
19258 Gallin
GERMANY

erklärt hiermit in alleiniger Verantwortung, dass folgendes Produkt
declares under his sole responsibility that the following product

Produktbezeichnung: Elektrizitätszähler
Product designation: Electricity meter
Typenbezeichnung: ED300L-.../ ED300S-...
Type designation:

übereinstimmt mit den grundlegenden Anforderungen folgender EU-Richtlinien:
conforms to the essential requirements of the following EU directives:

2014/32/EU 2014/32/EU	Messgeräte (MID) Measuring instruments (MID)	EU Amtsblatt L 96 Official Journal of the EU L96
2014/53/EU 2014/53/EU	Funkanlagenrichtlinie (RED) Radio equipment Directive (RED)	EU Amtsblatt L 153 Official Journal of the EU L153
2014/30/EU 2014/30/EU	Elektromagnetische Verträglichkeit (EMV) Electromagnetic compatibility (EMC)	EU Amtsblatt L 96 Official Journal of the EU L96
2011/65/EU 2011/65/EU	Beschränkung der Verwendung bestimmter gefährlicher Stoffe (RoHS) Restriction of the use of certain hazardous substances (RoHS)	EU Amtsblatt L 174 Official Journal of the EU L174

Im Rahmen der MID wurde die Konformität des Baumusters (Modul B) festgestellt und
Within the MID the conformity of the type (annex B) was attested and
die Konformitätsbewertung wurde nach Modul D durch den Hersteller vorgenommen:
the conformity assessment was performed by manufacturer according to annex D:

	Modul B (annex B)	Modul D (annex D)
Benannte Stelle (Name/Nummer): Notified body (name/number):	NMi/0122	PTB/0102
Zertifikats-Nummer: Certificate number:	T10293	DE-M-AQ-PTB026

Es wurden die folgenden harmonisierten Normen angewendet:
The following harmonized standards were applied:

MID:	EMV:	RED:	RoHS:
EN 50470-1:2006 EN 50470-3:2006	EN 55032:2015+A11:2020	EN 300220-2 V3.1.1 (2017-02)	EN IEC 63000:2018

Nachweis des Art. 3 Abs. 1a der RED als Verweis auf die 2014/35/EU (LVD) durch Anwendung der folgenden Normen:
Proof of Article 3 (1a) of the RED as a reference to the 2014/35/EU (LVD) by applying the following standards:

EN 62368-1:2014+AC:2015, EN 62311:2008

Nachweis des Art. 3 Abs. 1b der RED als Verweis auf die 2014/30/EU (EMCD) durch Anwendung der folgenden Normen:
Proof of Article 3 (1b) of the RED as a reference to the 2014/30/EU (EMCD) by applying the following standards:

EN 301489-1 V2.2.3 (2019-11), EN 301489-3 V2.1.1 (2017-03)

Verwendete Software der Funkanlage:
Used software of radio equipment:

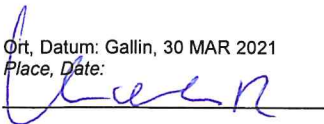
ab der Version 3.08 für w-MBus Modul
3.08 or higher for wireless M-Bus Module
oder
or
ab der Version 1.0.0-rc0 für Lemonbeat Modul
1.0.0-rc0 or higher for Lemonbeat Modul

Die Funkanlagenrichtlinie (RED) betrifft folgende Ausführung
The Radio equipment Directive (RED) applied for following Typ

x – Platzhalter / placeholder

ED300L-xxxx xxxx xxxx W xxxx xxxx
ED300L xxxx xxxx xxxx I xxxx xxxx
(W mit wireless M-Bus Schnittstelle)
(W with wireless M-Bus interface)
(I mit Lemonbeat Schnittstelle)
(I with Lemonbeat interface)

Ort, Datum: Gallin, 30 MAR 2021
Place, Date:


Dipl.-Ing. Norbert Malek
Geschäftsführer
Managing director