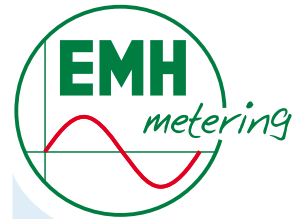


# VARIOSAFE



- ✓ Daten-Authentifizierung mit PKI-Zertifikatsprüfung und Verschlüsselung
- ✓ WAN-Kommunikation mittels TLS-Verfahren über GPRS oder Ethernet
- ✓ RS232 oder RS485 zur Zähleranbindung
- ✓ Wireless M-Bus-Schnittstelle für den Anschluss weiterer Zähler, z. B. Gas-, Wasser-, Wärmezähler
- ✓ zählerspezifische Protokolle SML, IEC62056-21 und M-Bus (OMS)
- ✓ mit Pegelwandler im M-Bus-System nach EN 13757-3 einsetzbar
- ✓ einfache Montage auf Hutschienen, nur 4 TE breit



## EMH metering

GmbH & Co. KG

Neu-Galliner Weg 1  
19258 Gallin  
GERMANY

Tel. +49 38851 326-0  
Fax +49 38851 326-1129

Niederlassung Mannheim:

EMH metering GmbH & Co. KG  
Hans-Thoma-Straße 100  
68163 Mannheim  
GERMANY

Tel. +49 621 410749-0  
Fax +49 621 410749-1629

E-Mail [info@emh-metering.com](mailto:info@emh-metering.com)  
Web [www.emh-metering.com](http://www.emh-metering.com)



Stand: 04.06.2013  
VARIOSAFE-DAB-D-1.10

<b>Anschluss</b>	Spannung	230 V AC (L, N)
<b>Versorgung</b>	Frequenz Eigenbedarf	50 Hz 2,5 W (typisch), 4,5 W (Peak)
<b>Echtzeituhr</b>	Synchronisierung Gangreserve	über NTP (Internet Zeitserver) oder lokal 48 h
<b>Anzeigen</b>	3 LEDs	WAN, SIGNAL, METER
<b>Datenschnittstellen</b>	Zähler-Schnittstelle Wireless M-Bus Erweiterungs-/WAN-Schnittstelle Kundenschnittstelle Kommunikationsprotokoll	RS232/RS485 (RJ10-Buchse) S-Mode oder T-Mode (EN 13757-4) Ethernet 10/100BaseT Ethernet 10/100BaseT SML, IEC 62056-21 und M-Bus
<b>Steuerkontakt</b>	Systemspannungseingang Schaltausgang (Relais)	230 V AC (Eingangsstrom 1,5 mA) max. 230 V AC, 3 A
<b>Sicherheit/EMV</b>	Sicherheit Störfestigkeit Störaussendung	EN 60950-1 EN 55024 EN 55022 Klasse B
<b>Temperaturbereich</b>	Festgelegter Betriebsbereich Grenzbereich für Lagerung, und Transport	-10 °C...+55 °C  -20 °C...+80 °C
<b>Luftfeuchtigkeit</b>		max. 95 %, nicht kondensierend
<b>Gehäuse</b>	Abmessungen Montage Schutzart Gehäuse	ca. 70 x 90 x 65 (B x H x T) mm = 4 TE auf Hutschienen gemäß IEC 60715 IP 2x
<b>Gewicht</b>		ca. 170 g
<b>GSM/GPRS</b>	Frequenzbereiche GPRS-Klasse  Kodierungsverfahren	Dualband 900 und 1800 MHz Klasse 10 bis zu 2 Uplinks bis zu 4 Downlinks maximal 5 Links CS-1, CS-2, CS-3, CS-4
<b>Lieferumfang</b>		VARIOSAFE, GSM-Antenne und Wireless-M-Bus-Antenne

Technische Änderungen vorbehalten!

