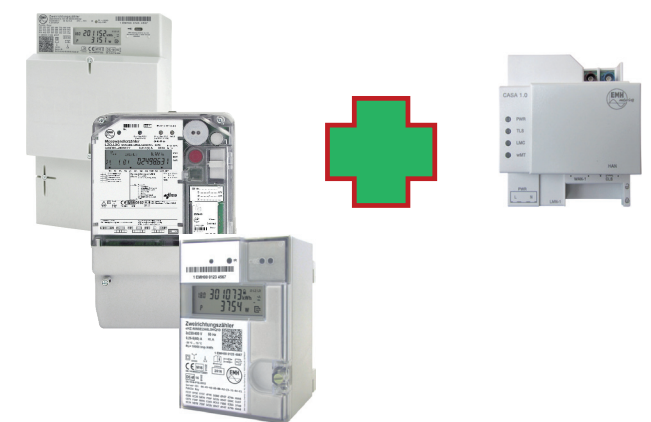


Praxisseminar
**Montage und Installation des
 „intelligenten Messsystems“**
 Gallin, 11. Oktober 2017



FAX: +49 (0) 38851 326 1129

Seminar „Montage und Installation des intelligenten Messsystems“ 11.Oktober 2017 in Gallin

Ich melde mich verbindlich an: Teilnahmebetrag
 450,- EUR (einschließlich Seminarunterlagen,
 Getränken und Pausenbewirtung)

evtl. Übernachtungskosten sind nicht inbegriffen

Alle Preisangaben verstehen sich zzgl. gesetzlicher
 Mehrwertsteuer.

Anrede _____

Vor- & Nachname _____

Titel (akad. Grad) _____

Funktion _____

Unternehmen _____

Straße/Postfach _____

PLZ/Ort _____

Telefon/Fax _____

E-Mail _____

Datum: _____ Unterschrift _____

Anmeldung

Bitte per Fax an: +49 (0) 38851 326 11 29
 Per Mail an: schulung@egs-metering.com
 Per Post an: EGS GmbH & Co. KG
 Neu-Galliner Weg 1
 19258 Gallin

Online unter: www.egs-metering.com
 Rückfragen unter: +49 (0) 38851 326 1805

Datenschutzhinweis

Ihre persönlichen Angaben werden von der EGS ausschließlich für eigene Direktmarketingzwecke, evtl. unter Einbeziehung von Dienstleistern, verwendet. Darüber hinaus erfolgt die Weitergabe an Dritte nur zur Vertragserfüllung oder wenn wir gesetzlich dazu verpflichtet sind. Falls Sie keine weiteren Informationen von EGS mehr erhalten wollen, können Sie uns dies jederzeit mit Wirkung in die Zukunft mitteilen.

Es gelten die Allgemeinen Geschäftsbedingungen der EGS GmbH & Co. KG, die auf Anfrage erhältlich sind.

Anschrift

EGS (EMH Grid Solution) GmbH & Co. KG
 Neu-Galliner Weg 1
 D - 19258 Gallin
 GERMANY

Ziel des Seminars

Im Zuge der Energiewende in Deutschland werden die bisherigen Zähler durch funktionale intelligente Messsysteme ersetzt werden. Diese neuen Messsysteme ermöglichen zukünftig die Einführung zeitvariabler Tarife sowie steuernde Eingriffe zur Stabilisierung des Netzbetriebs. Ebenfalls erhält der Endkunde die Möglichkeit Informationen und Dienste über das Smart Meter Gateway in Anspruch zu nehmen, die seinen Stromverbrauch beeinflussen können.

In unserem Seminar lernen Sie das Zusammenspiel der Gerätekomponenten im intelligenten Messsystem sowie die geltenden gesetzlichen Bestimmungen zu deren Einsatz und der Datenübertragung sowie deren Sicherheitsaspekte kennen.

Zudem können Sie alle Komponenten des iMsys installieren und miteinander zu einem funktionierenden System verbinden sowie den Datentransfer sicherstellen.

Zielgruppe

Alle Mitarbeiter, die

- bei Stadtwerken, Energieversorgern, Netz- und Verteilnetzbetreibern, Messstellenbetreibern oder dem Elektrohandwerk, die zukünftig mit der Installation, Inbetriebnahme von intelligenten Messsystemen oder modernen Messeinrichtungen befasst sind.

Referent

Meiko Pottberg, Dipl.-Ing (FH)

zuständig für den Vertrieb und die Projektabwicklung Smart Metering und Smart Grid bei der EGS GmbH & Co. KG

Zeiten und Inhalte des Seminars

9:30 Uhr	Begrüßung
10:00 Uhr	Beginn des Seminars
	Was ist ein intelligentes Messsystem?
	Rechtliche Rahmenbedingungen
	Komponenten des intelligenten Messsystems Zähler - Gateway - Software
	Zusammenspiel der einzelnen Komponenten untereinander
12:15 Uhr	Mittagsimbiss
13:30 Uhr	Anschluß und Montage des Smart Meter Gateways
	Anschluß und Montage der Basiszähler (Steckbauform und Dreipunktmontage)
	Inbetriebnahme eines intelligenten Messsystems inkl. Basiszählertool
16:30 Uhr	Ende des Seminars

Im Anschluss an das Seminar steht Ihnen unser Referent, Herr Pottberg, gern für Ihre individuellen Fragen und Problemstellungen bis ca. 17.00 Uhr zur Verfügung.

Veranstaltungsort

EGS GmbH & Co. KG
Seminarraum Berlin / Hamburg
Neu-Galliner Weg 1
19258 Gallin
Telefon +49 (0) 38851 326-0; Fax +49 (0) 38851 326 - 1129
www.egs-metering.com

Teilnehmerbeitrag

450,- EUR (zzgl. MwSt.)

Bitte erst nach Erhalt der Rechnung überweisen.

Maximal können Sie zwei Teilnehmer pro Unternehmen zu dem oben genannten Seminar anmelden. Sollten Sie Bedarf an mehr als zwei Seminarplätzen haben, fragen Sie bei uns bezüglich eines Inhouse-Seminars nach (Tel. +49 (0) 385 326 1805).

Stornierungsbedingungen: Wir berechnen ab dem 7. Kalendertag vor der Veranstaltung 50% des Teilnehmerbeitrages, ab dem 2. Kalendertag vor Veranstaltungsbeginn 100% des Teilnehmerbeitrags.

Die Stornierung muss schriftlich erfolgen. Die Vertretung eines Teilnehmers durch eine andere Person aus dem selben Unternehmen ist selbstverständlich jederzeit möglich.

Die Teilnehmerzahl ist auf max. 10 Teilnehmer begrenzt. Die Plätze werden chronologisch nach Eingang der Anmeldungen vergeben.

Zimmerreservierung

Sollten Sie eine Übernachtung für die Teilnahme an dem Praxisseminar benötigen (bspw. für die Vorabendreise oder für eine Übernachtung nach dem Seminar) sind wir Ihnen bei der Buchung gern behilflich. Sprechen Sie uns einfach an.

Telefon: +49 38851 326 -1182 oder mktg@emh-metering.com